



Ausgezeichnet mit:



Kassetten-Markise

Smaila

Smaila LED | VarioShade Volant

Kubisch, montagefreundlich und technisch wie optisch auf dem aktuellsten Stand: Das ist die Kassetten-Markise **Smaila**. Sie eignet sich vor allem für Balkone und kleine Terrassen und vereinigt viele Vorteile aller anderen weinor Kassetten-Markisen in sich. **Smaila** ist mit LongLife-Arm sowie weinor Opti-Flow-System® für einen perfekten Tuchstand ausgestattet. Für eine schnelle und einfache Montage sorgen zum Beispiel die beiden einrückbaren Konsolen. Technisches Highlight ist das Solarmodul für den optionalen VarioShade Volant.

Smaila Highlights



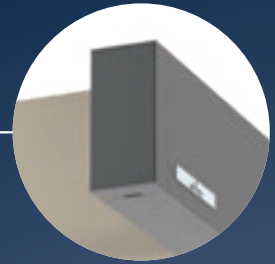
Seitliche Dekorblenden:

mit fünf attraktiven Dekoren für einen unverwechselbaren Look (alternativ auch in Anlagenfarbe)



Abnehmbare Abdeckkappen:

Motor und Steuerung gut erreichbar



Integrierte Regenrinne:
optimaler Wasserablauf



Deckenmontage



Wandmontage
ohne bündigen
Wandanschluss



Wandmontage
mit Wandanschluss für
eine geschlossene Optik
bis zur Wand



**Dachsparren-
montage**



Einrückbare Konsolen
vorkonfigurierbar bei der
Bestellung, ± 35 mm auf
der Baustelle justierbar



Die im hauseigenen Werk vorgenommene Pulverbeschichtung gewährleistet **Farblichkeit und einen einheitlichen Glanzgrad.**



Smaila Tücher sind spinndüsengefärbt, wasserabweisend und schmutzresistent.



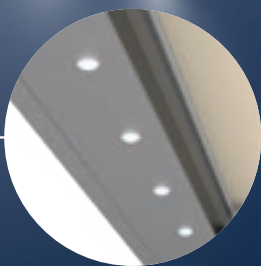
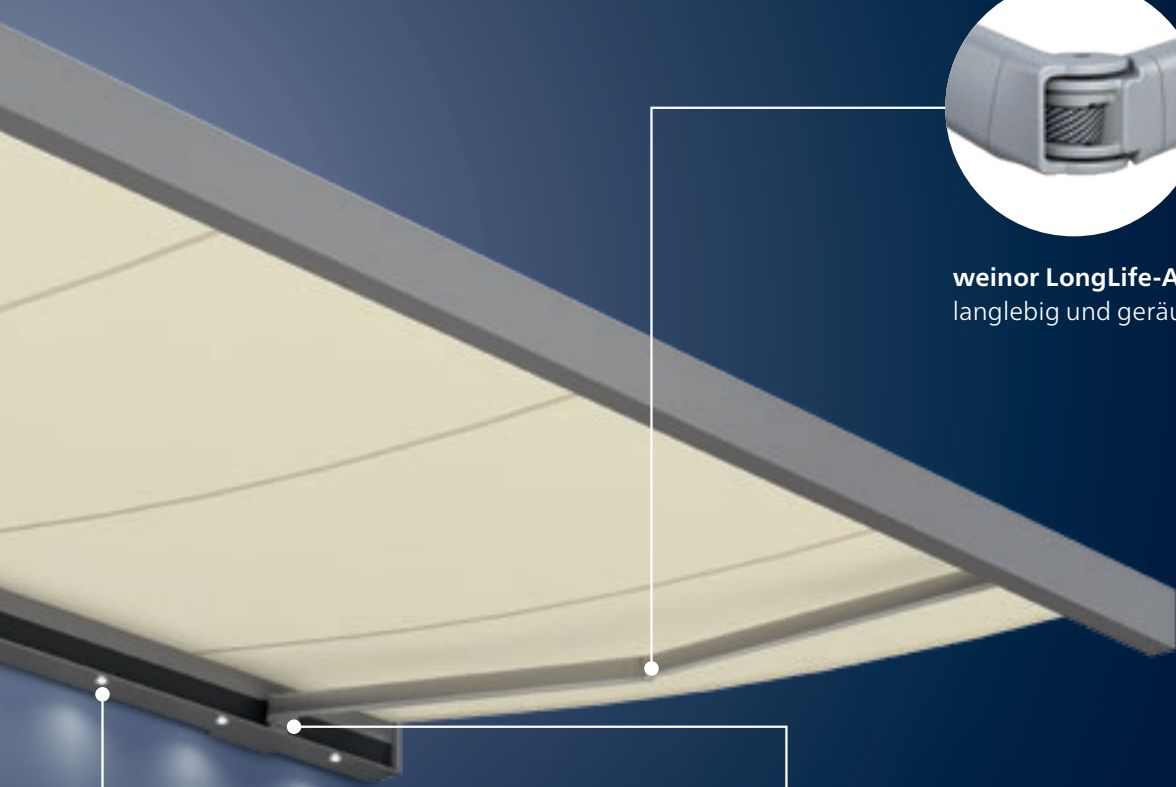
Option VarioShade Volant mit Solarmodul:
vertikaler Sicht- und Sonnenschutz mit Funkmotor



Option VarioShade Volant mit Kurbelantrieb



weinor LongLife-Arm:
langlebig und geräuscharm

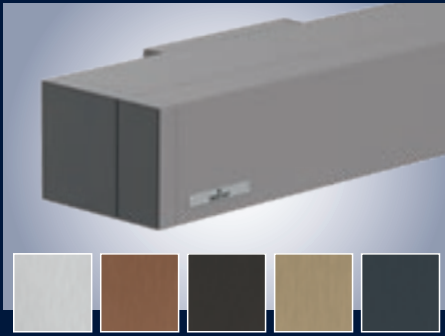


Smaila LED:
in die Kassette integriert



Windhochschlagsicherung:
kein Ausschlagen der Markise bei Windeinwirkung

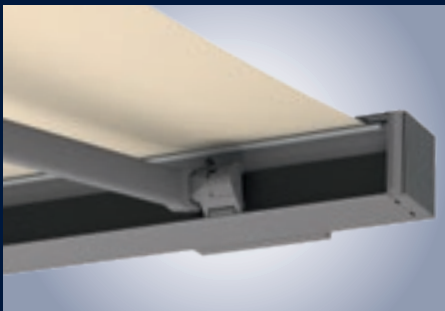
Smaila Vorteile



Kompaktes kubisches Design – mit attraktiven Dekorblenden

Die elegante Kassettenoptik passt zu einer modernen Architektur.

- eckige Formgebung
- edle seitliche Dekorblenden in 5 verschiedenen Dekoren (alternativ auch in Anlagenfarbe)
- Abdeckkappen (Kopfplatten) für Wartungsarbeiten per Cliptechnik abnehmbar
- geringes Tuchabzugsmaß für besonders große Tuchfläche



Bewährte Technik – zuverlässige Qualität

Smaila zeichnet sich durch zahlreiche technische Details aus, die beste Qualität und Langlebigkeit bieten.

- geräuscharmer weinor LongLife-Arm
- Kippgelenkarm mit Windhochschlagsicherung
- weinor Opti-Flow-System® mit schwimmender Welle bei Markise und VarioShade Volant für besten Tuchstand



Einrückbare Konsolen – schnelle Montage

Clevere technische Details sorgen für einen schnellen, sicheren und einfachen Einbau.

- zwei Anschlussmöglichkeiten zur Wand: bündig und mit Abstand
- nur zwei Konsolen für alle Breiten erforderlich
- bei Bestellung positionierbare Konsolen zur problemlosen Montage bis an Hausecken, +/- 35 mm auf der Baustelle justierbar



VarioShade Volant – vertikaler Sicht- und Sonnenschutz

Der VarioShade Volant ist elegant in das Ausfallprofil der Markise integriert. Er bietet Sicht- und Blendschutz bei tief stehender Sonne.

- stufenlos ausfahrbar bis 100 cm
- Kurbelantrieb oder Solarmotor von Somfy als moderne Antriebstechnik (Solarmotor nur in Kombination mit Hauptantrieb Somfy io-homecontrol® möglich)



Smaila LED – Kassette mit integrierter LED-Beleuchtung

Die in der Kassette integrierten LED-Spots erzeugen eine stimmungsvolle Beleuchtung auf der Terrasse.

- 30.000 Leuchtstunden der LED bei geringstem Energieverbrauch (85 % Stromersparnis gegenüber Halogentechnik)
- dimmbar mit Funksteuerung BiConnect oder Somfy io-homecontrol®