



Ausgezeichnet mit:



Kassetten-Markise

# Kubata

## Kubata LED

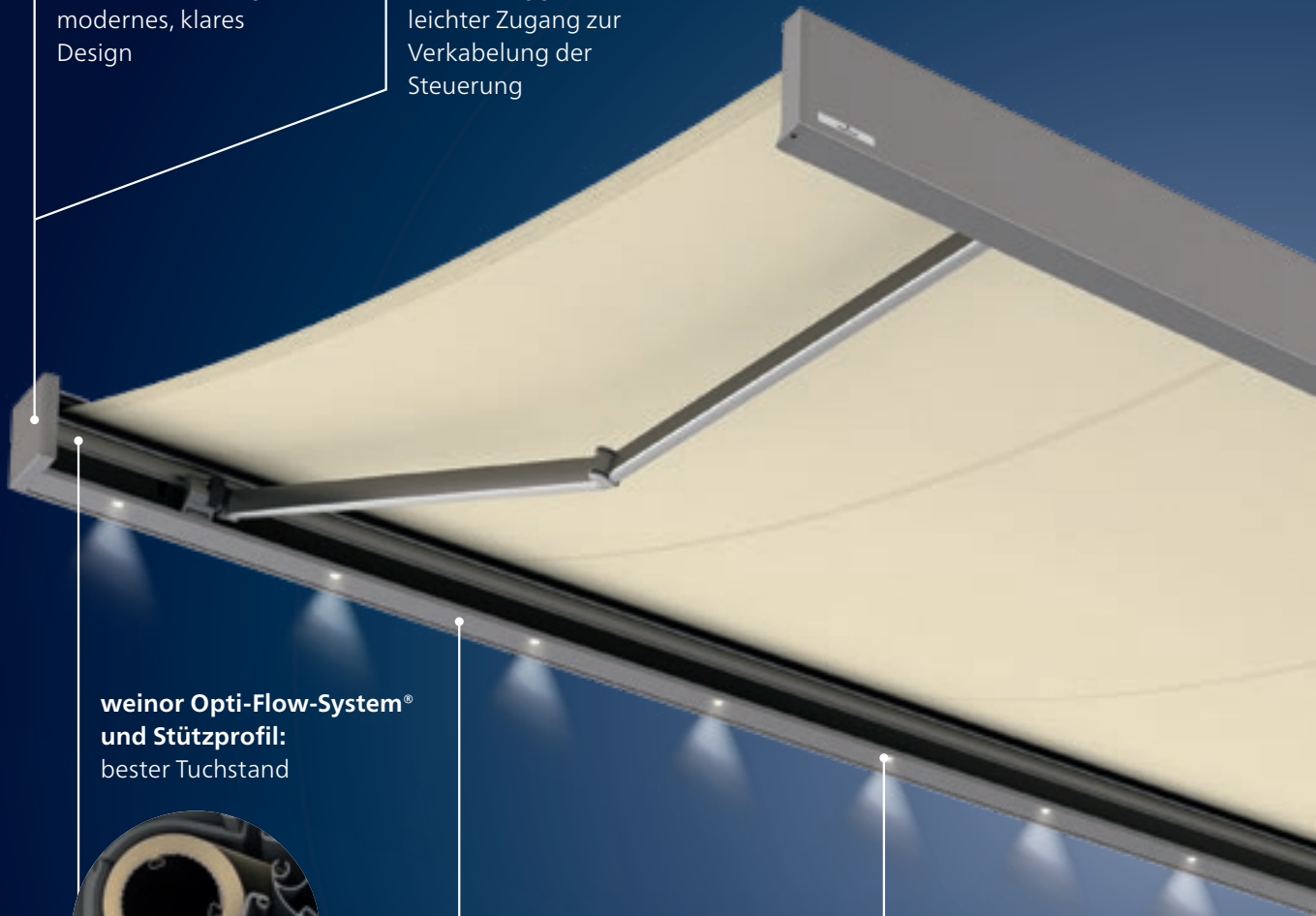
Kubische Formen sind ein beliebtes Stilelement für zeitgemäße Fassaden. Hier fügt sich die Kassetten-Markise **Kubata** optimal ein. Mit ihrem klaren Design ist sie eine perfekte Ergänzung für die moderne Hausarchitektur. Aber auch die hochwertige Technik ist überzeugend: in die Kassette integrierte LED-Spots, weinor LongLife-Arm, komfortable Steuerung und die große Tuch- und Gestellfarbauswahl – da bleiben keine Wünsche offen.



**Kubische,  
schraubenlose Optik:**  
modernes, klares  
Design



**Abnehmbare  
Abdeckkappen:**  
leichter Zugang zur  
Verkabelung der  
Steuerung



**weinor Opti-Flow-System®  
und Stützprofil:**  
bester Tuchstand



**Einfache Montage:**  
mit Wandkonsole  
und Tragrohr

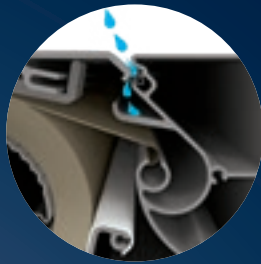
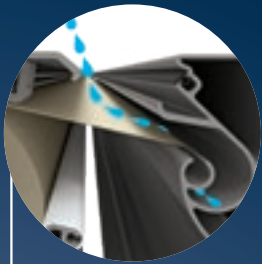


**Kubata LED:**  
in die Kassette  
integriert



# Kubata Highlights

01



**Zuverlässige Entwässerung:**  
Regenwasser wird gezielt abgeleitet

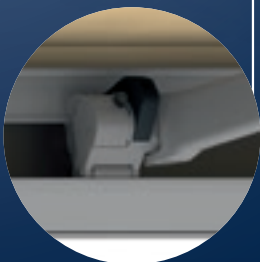


**weinor LongLife-Arm:**  
langlebig und geräuscharm



**Mehrteilige Ausfallprofil-Endkappe:**  
schraubenlose Optik mit Wasserablauf

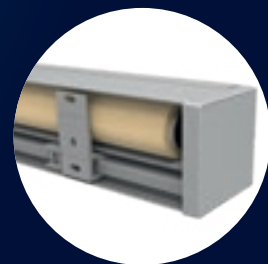
**Windhochschlag-sicherung:**  
gut geschützt auch bei Wind



**2 Versionen:**



Kassette mit Rückwand



Kassette ohne Rückwand

# Kubata Vorteile



## Kubische, schraubenlose Optik – modernes, klares Design

Die Kassette der Kubata ist schick und schützt vor Witterungseinflüssen.

Das weinor Opti-Flow-System® der Kubata ist mit einem Stützprofil über die gesamte Markisenbreite ausgestattet, das sorgt für einen optimalen Tuchstand.



## Kubata LED – Kassette mit integrierter LED-Beleuchtung

Die in der Kassette integrierten LED-Spots erzeugen eine stimmungsvolle Beleuchtung auf der Terrasse:

- 30.000 Leuchtstunden der LED bei geringstem Energieverbrauch (85% Stromersparnis gegenüber Halogentechnik)
- dimmbar mit Funksteuerung BiConnect oder Somfy io-homecontrol®

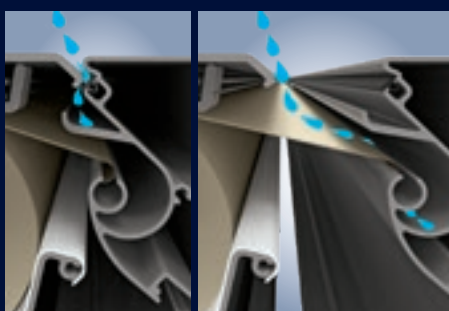


Bild 1

Bild 2

## Zuverlässige Entwässerung – Regenwasser wird gezielt abgeleitet

Bild 1: Eindringendes Regenwasser wird seitlich abgeführt. Dadurch ist das Tuch vor Nässe geschützt.

Bild 2: Wird das Tuch in nassem Zustand eingefahren, läuft das Restwasser seitlich über die Rinne ab.



## Abnehmbare Abdeckkappen – leichter Zugang zum Kabelanschluss der Steuerung

Die Abdeckkappen an beiden Seiten lassen sich per Clip-Technik entfernen. Dadurch ist die Trennung von Motor und Steuerung sehr einfach, und Wartungsarbeiten sind leichter durchzuführen.



## Windhochschlagsicherung – gut geschützt auch bei Wind

Bewährte Technik verhindert das Hochschlagen der weinor Markise bei untergreifendem Wind:

- Kippgelenkarm mit Windhochschlagsicherung
- bewährte wartungsfreie Technik
- Bauteile aus geschmiedetem und stranggepresstem Aluminium